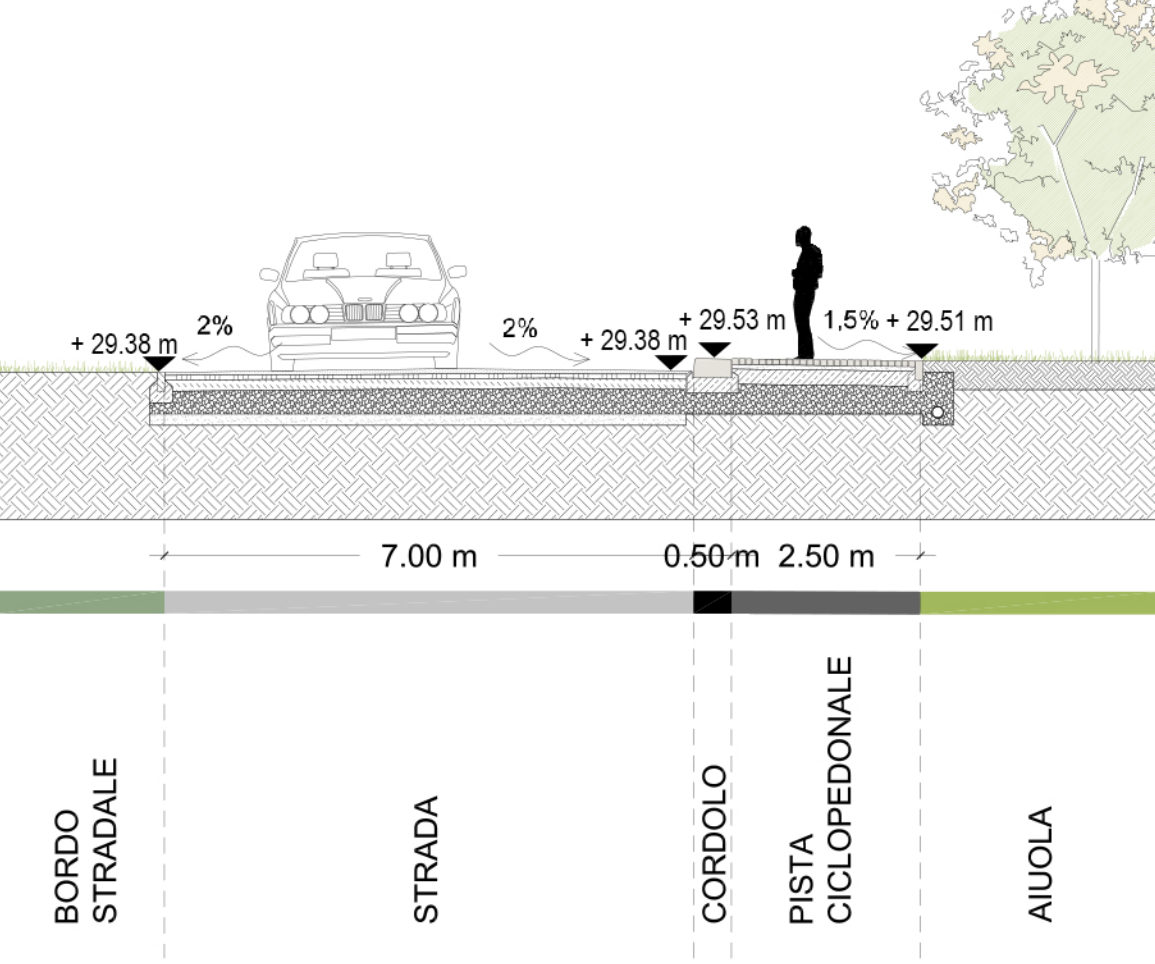


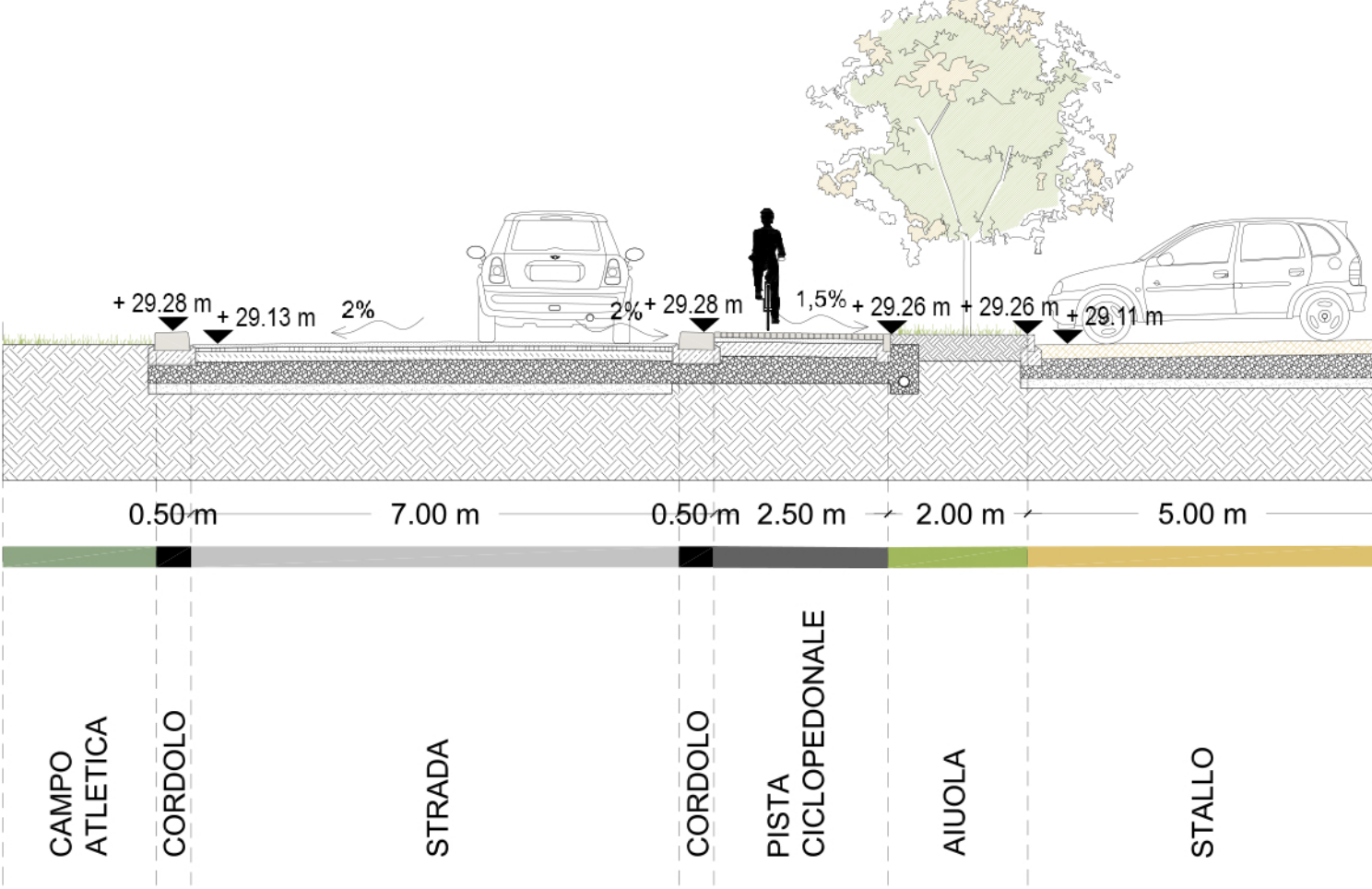
- SCHEMA FLUSSI
scala 1:2000
- FLUSSO CARRABILE**
- STRADA CARRABILE PUBBLICA
 - STRADA CARRABILE PRIVATA
- FLUSSO CICLO PEDONALE**
- PERCORSO PEDONALE DISPONIBILE AL PUBBLICO
 - PERCORSO CICLO-PEDONALE PUBBLICO
 - PISTA CICLABILE ESISTENTE



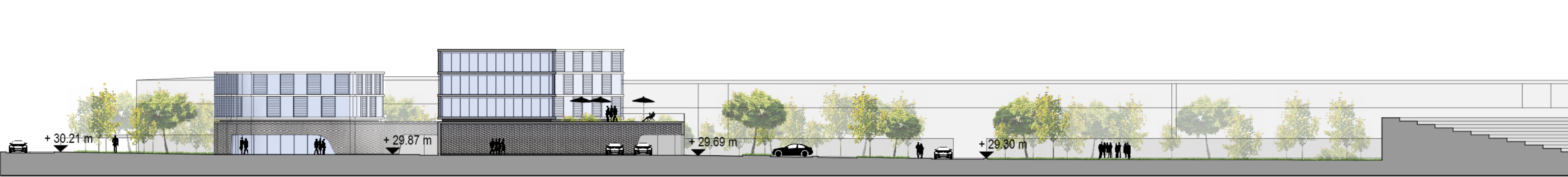
SEZIONE STRADALE C-C'
SCALA 1:100



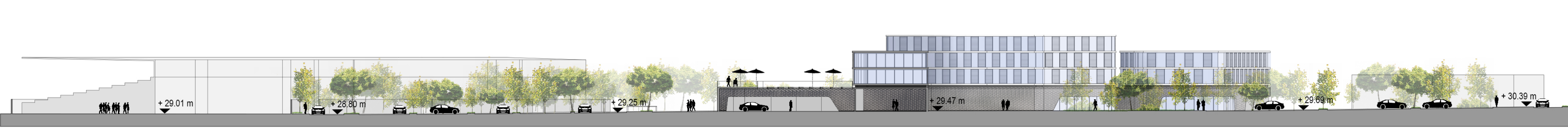
SEZIONE STRADALE D-D'
SCALA 1:100



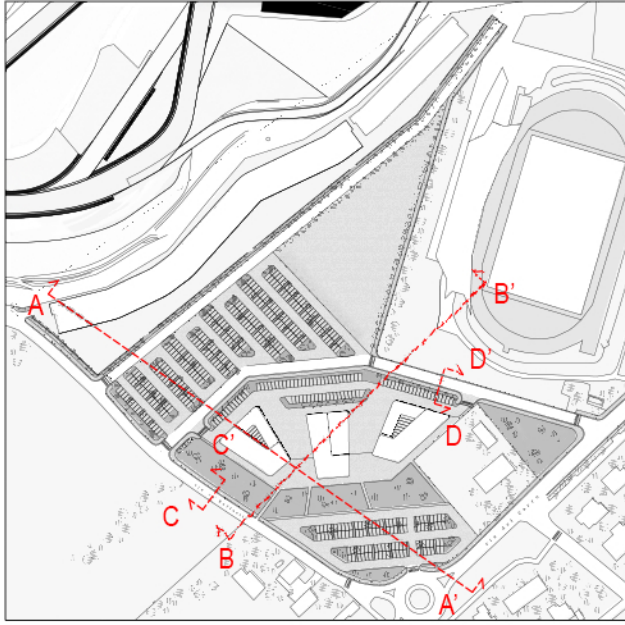
SEZIONE B-B'
SCALA 1:500




SEZIONE A-A'
SCALA 1:500



KEYMAP SEZIONI



Indice	Data	Modifiche	Disegno

COMUNE DI MISANO ADRIATICO				
<div>MISANO WORLD CIRCUIT</div> <div>Piano Urbanistico Attuativo di iniziativa privata</div> <div>ZONA D7-3</div> <div>Misano Adriatico (RN)</div>				
Proposta Progettuale				
Sezioni stradali, Sezioni territoriali, Visualizzazioni, Schema flussi				
PUA_EG_A03_PRO				
Scala 1:100 / 1.500 / 1.2000	Dis. tavola A1+	Data 20.12.2018	Codice Progetto URB_06.18	Modificato da FM
			Approvato da MB	
				
Committente: SANTA MONICA SPA via Dajiro Kato, 10 47843 Misano Adriatico (RN)			Committente: SUNFLOWER SRL via Del Carro, 27 47843 Misano Adriatico (RN)	
Responsabile di commessa e progetto architettonico mijic architects s.r.l. corso d'Augusto, 181 - 47921 Rimini Tel. 0541 21846				
Progettazione impianti elettrici, meccanici e prevenzione incendi IN.TE.SO. Ingegneria S.r.l. Via Macanno, 32 - 47923 Rimini (RN) Tel. 0541 30 97 56 - Fax 0541 30 97 55				
mijic architects				